

Connexion à Igeo36



Adresse de connexion :

<https://carto.sdei36.com/arcOpolePRO/>

Contact

Service Géomatique :

Sabrina GEORGET : s.georget@sdei36.com

Benjamin DAVID : b.david@sdei36.com

Téléphone : 02 54 61 59 59

Création du raccourci

Il est nécessaire de se connecter à l'outil avec le navigateur internet Mozilla Firefox

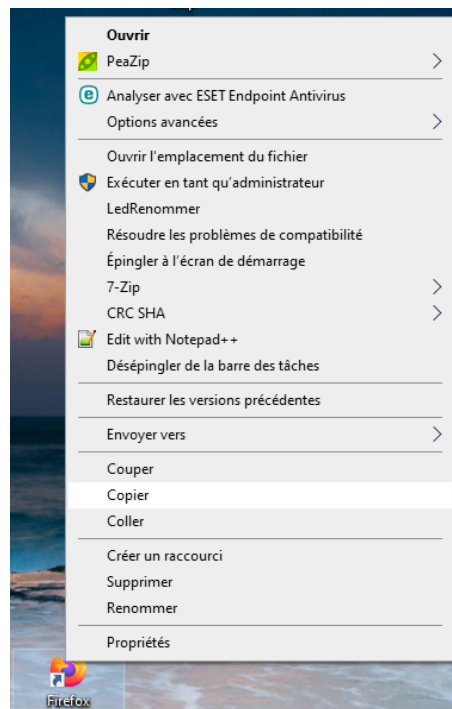


Etape 1 : Télécharger et installer le navigateur Mozilla Firefox

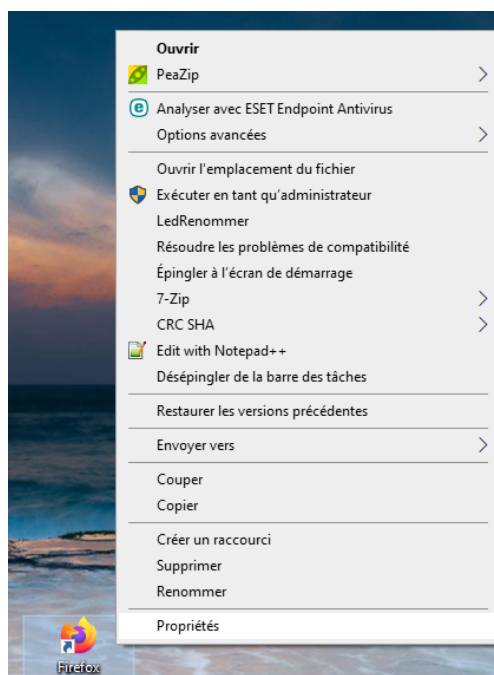
Etape 2 : copier-coller le raccourci du navigateur Mozilla Firefox sur le bureau



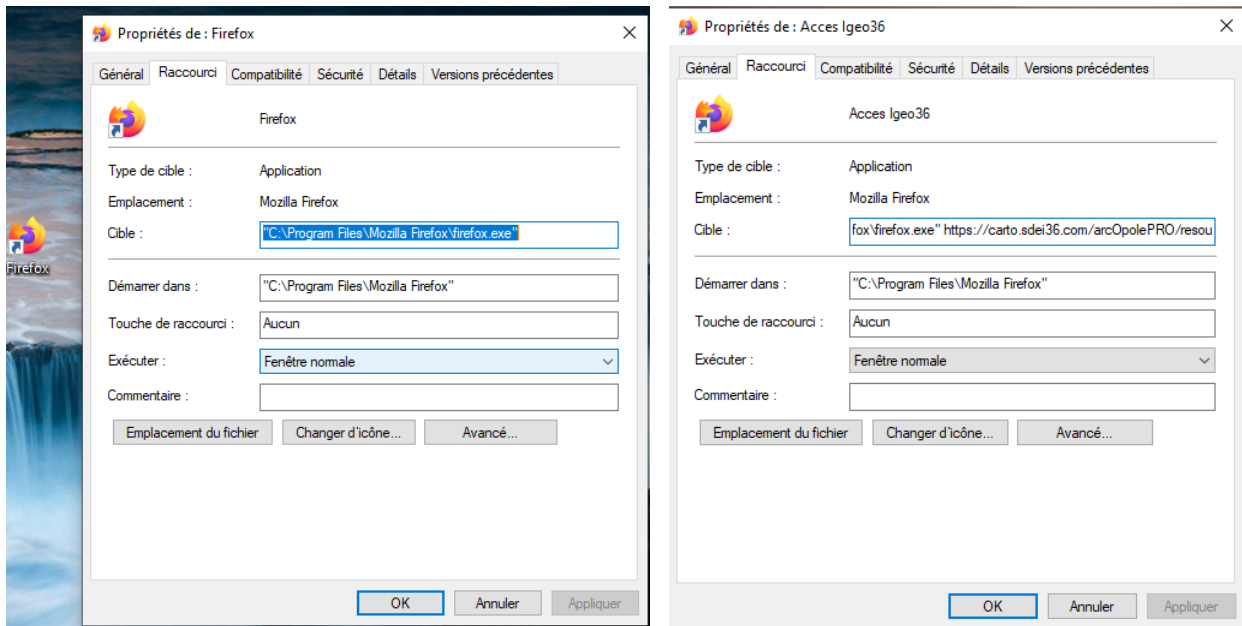
=> clic droit sur le raccourci existant



Etape 3 : ajouter l'url dans le raccourci
clic droit sur le raccourci et ouvrir 'Propriétés'



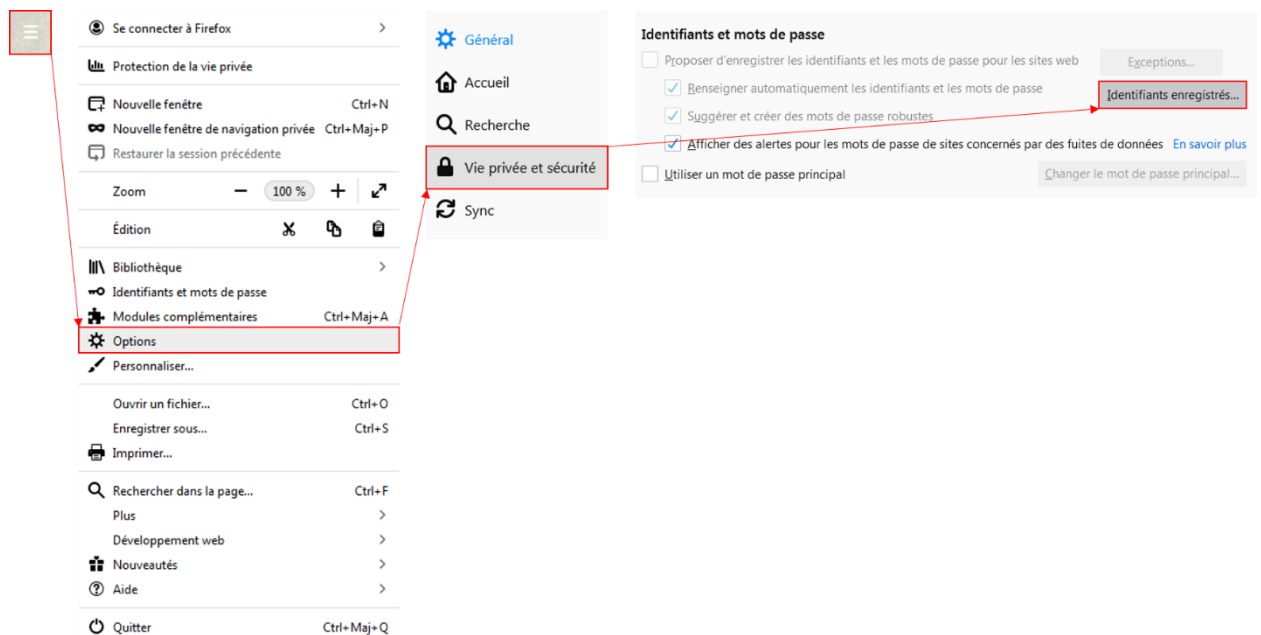
Dans la rubrique 'Cible' : rajouter l'url de connexion à Igeo36, après le lien vers firefox : <https://carto.sdei36.com/arcOpolePRO/resources/index.html>




Etape 4 : renommer le raccourci




Retrouver ses identifiants de connexion (si nécessaire)



Lors de la première connexion

Veillez vous connecter 

Identifiant lgeo36 

[Mot de passe oublié ?](#)

Question de sécurité et réponse

Aucune question de sécurité n'a été paramétrée pour votre compte. Cette question et sa réponse vous permettent de réinitialiser votre mot de passe si nécessaire. Choisissez une question dans le menu déroulant, puis saisissez votre réponse dans la zone prévue à cet effet.

Question de sécurité :

Réponse :

Demander une autorisation 

arcOpole PRO souhaite accéder aux informations de compte d'lgeo36

arcOpole PRO développé par :
ArcGIS Enterprise